



Reifen-
durchmesser
700 - 2.160 mm
28 - 85"

Hubkapazität
1.000 kg
2.200 lbs

Ideal für:
Landwirte / AGRO-Werkstätten / OEM
Reifenhersteller / Runderneuerer
Reifen-Distributoren/Händler
Reifenservice
Häfen

Easy
Gripper
2160

Zeit
sparen
Sicherheit
erhöhen



Professionelle Werkzeuge für das Handling von AGRO-Reifen und kleinen OTR

- Einzigartiger 3-Punkt-Griff
- Präzise Drehung +/-25°
- 90° Neigung, horizontal bis vertikal
- Integriertes Kamerasystem für optimale Sicht
- Verhindern Sie Schäden an Reifen, Felgen und Ausrüstung
- Werkzeuge für die sichere Handhabung von Reifenringen
- Einfaches Einhaken/Abnehmen der Befestigung



Experten für Reifen Handlinggeräte



Easy Gripper

Die Easy Gripper Produktpalette wurde entwickelt, um Professioneller Reifentechnikern unter einer Vielzahl von Bedingungen und Situationen zu helfen. Der Einsatz von The Easy Gripper macht die Handhabung von Reifen schneller und sicherer und verhindert gleichzeitig Schäden an Reifen, Felgen und Ausrüstung.

Fähigkeit

Mit einem Greifbereich von Ø700 - 2.160 mm (28 - 85") und einer hubkapazität von 1 Tonne (2.200 lbs) bei einem CoG von 500 mm (20") von Gesicht von gripper, wurde der Easy Gripper 2160 wurde für die Handhabung von AGRO- und leichten OTR-Reifen entwickelt. Auf Wunsch kann der Greiferdurchmesser auf Ø2.400 mm (94") erweitert werden, um auch die größten AGRO-Reifen zu handhaben.



Hersteller / Händler

Optimierte Reifenlogistik - Stapeln und Lagern von Reifen und Rädern sowohl horizontal als auch vertikal in Werkstätten und Lagerbereichen. Schnelles und sicheres Be- und Entladen.

Landwirtschaft

Sichere und effiziente Montage und Demontage von großen AGRO-Reifen ohne Beschädigung von Felgen und Ausrüstung. Minimieren Sie den Reifenverschleiß und optimieren Sie den Bodendruck, um die Ernte zu schützen.

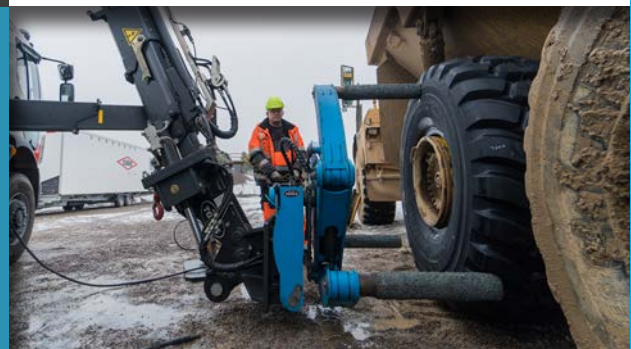


Häfen

Verringert die Ausfallzeiten und erhöht die Sicherheit für die Reifentechniker bei der Handhabung von Reifen und Rädern auf Straddle Carriern, Reach Stackern, AGVs und RTG-Kränen.

Pannendienst

Montiert an Frontlader, Teleskoplader oder LKW-Kranen erhalten Sie eine perfekte und sichere Lösung, um Reifenservice in jeder Umgebung mit nur einem oder zwei Bedienern bereitzustellen ... schneller als gewöhnlich.



Gabelstapler



Die Easy Gripper 2160 mit dem 90°-Neigungsmodul ist ideal für den Einsatz auf Gabelstaplern.

Frontlader und Teleskoplader



Die Easy Gripper 2160 Compact ohne das Neigungsmodul ist eine gute Wahl, je nachdem, welche Neigung der Träger bietet.

LKW-Kranen



Durch den Einsatz unseres Kranmoduls passt der Easy Gripper 2160 Compact auch mit fast jedem LKW Kran System kompatibel.



Standard Merkmale

Einzigartiger und sicherer 3-Punkt-Griff

Verhindert Unfälle.

Verhindert die Verformung von Reifen.

Verhindert Schäden an Reifen, Felgen und Ausrüstung.

Integriertes Kamerasystem für optimale Sicht

Mit automatischer IR-Funktion bei unzureichenden Lichtverhältnissen.

Präzise Drehung +/-25°

90° Neigung, horizontal bis vertikal

Schnellschaltmodul

Das Quick Shift Modul ist ein obligatorischer und integrierter Bestandteil des Easy Gripper 2160. Es wird auf dem Gabelstapler montiert, und das Easy Gripper wird dann an dieses Modul angehängt. Macht das An- und Abkuppeln einfach.

Optionales Zubehör

Modul für Gabeln

Das Gabelmodul wird an das Quick Shift Modul angeschlossen und ermöglicht einen schnellen Wechsel zwischen Gripper und Gabeln.

Hydraulischer Schnellwechsler

Zur Optimierung des schnellen Wechsels der Hydraulikschläuche in weniger als einer Minute.

Einfacher Wechsel der Greifrohre für verschiedene Zwecke

Teleskoprohre für eine große Reichweite, um Platz für die Reifentechniker zu schaffen und für die Handhabung von zwei Reifen.

Flacher oberer Arm für begrenzte Reifentfreiheit.

Werkzeuge für die sichere Handhabung von Reifenringen

Speziell entwickelte Ring Handling Tools für die Handhabung mehrteiliger Felgenteile. Mit den Ring Handling Tools können die Reifentechniker Reifen, Felgen und Ringe je nach Bedarf greifen, halten, drücken oder platzieren

- eine wesentliche Verbesserung von Sicherheit und Effizienz!

Personalisierung auf Anfrage



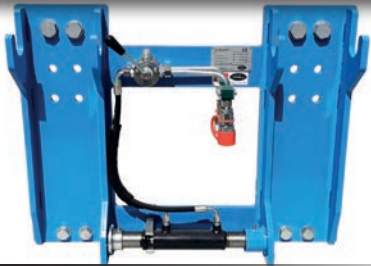
Integriertes Kamerasystem für optimale Sicht



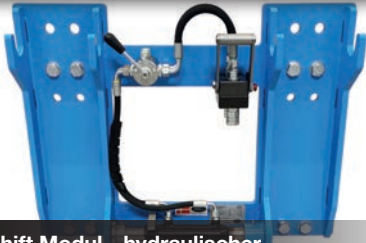
Einzigartiger und sicherer 3-Punkt-Griff



Werkzeuge für die sichere Handhabung von Reifenringen



Quick Shift Modul - Schraubkupplung



Quick Shift Modul - hydraulischer Mehrfachanschluss



Modul für Gabeln



Teleskoprohre für große Reichweite

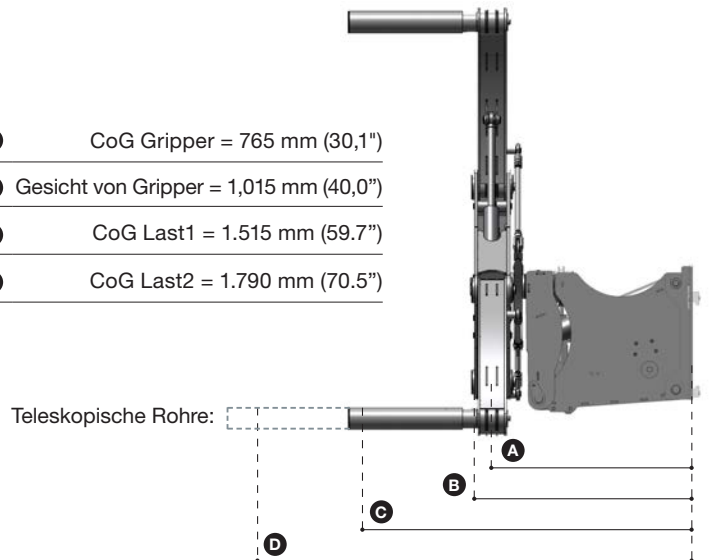


Flacher oberer Arm für begrenzte Reifenfreiheit

Technische Daten

Gewicht:	Gripper = 550 kg (1,212.6 lbs) / QSM = 75 kg (165.4 lbs)
Hubkapazität:	1.000 kg (2.200 lbs) bei C von B 500 mm (19.7") 645 kg (1.422 lbs) bei D von B 775 mm (30.5")
Reifendurchmesser:	700 - 2.160 mm (27.6 - 85.0")
Standard-Rohre:	Ø89 x 600 mm (3.5 x 23.6")
Teleskoprohre:	Ø100 x 600 -> 875 mm (3.9 x 23.6 -> 34.5")
Aufsatz:	ISO/FEM/ITA Klasse 2 oder 3 / Laderspezifisch

- A** CoG Gripper = 765 mm (30,1")
- B** Gesicht von Gripper = 1,015 mm (40,0")
- C** CoG Last1 = 1.515 mm (59.7")
- D** CoG Last2 = 1.790 mm (70.5")



Technische Anforderungen

Hubkapazität:	Individuelle Berechnung
Elektrische Versorgung:	12/24 V / min 10A
Hydraulik:	1 doppelwirkendes Hydraulikventil
Druck min-max:	150 - 250 bar (2.175 - 3.626 psi)
Rücklaufdruck:	max. 10 bar (145 psi)
Durchfluss:	max. 50 l/min. (13 gal/min.)

Autorisierter Händler



+45 72 344 344
 info@justeasytools.dk
 www.justeasytools.com
 VAT no.: DK33644809

Just Easy Tools ApS
 Nupark 51
 DK-7500 Holstebro
 Denmark