



Ideal für:
 Kleine Tagebaue / Steinbrüche
 Unterirdische Minen
 Reifenservice
 Häfen

Easy Gripper

2400-2T
Compact

Reifen-
durchmesser
850 - 2.400 mm
34 - 94"

Hubkapazität
2.000 kg
4.400 lbs

Zeit
sparen
Sicherheit
erhöhen



Professionelle Werkzeuge für das Handling von OTR/EM-Reifen bis 37.25R35

- Einzigartiger 3-Punkt-Griff
- Präzise Drehung +/-25°
- Horizontale bis vertikale Neigung je nach Träger
- Integriertes Kamerasystem für optimale Sicht
- Vermeiden Sie Schäden an Reifen, Felgen und Ausrüstung
- Werkzeuge für die sichere Handhabung von Reifenringen
- Einfaches An- und Abhängen



Experten für Reifen Handlinggeräte



Easy Gripper

Die Easy Gripper Produktpalette wurde entwickelt, um Professioneller Reifentechnikern unter einer Vielzahl von Bedingungen und Situationen zu helfen. Der Einsatz von The Easy Gripper macht die Handhabung von Reifen schneller und sicherer und verhindert gleichzeitig Schäden an Reifen, Felgen und Ausrüstung.

Fähigkeit

Mit einem Greifbereich von Ø850 - 2.400 mm (34 - 94") und einer hubkapazität von 2 Tonnen (4.400 lbs) bei einem CoG von 550 mm (22") von Gesicht von gripper, kann der Easy Gripper 2400-2T Compact kann Reifen bis zu 37.25R35 handhaben. Bei der Handhabung kompletter Radbaugruppen als Inside Duals kann der Gripper Reifen bis zu 24.00R35 handhaben.



Unterirdische Minen

Löst Probleme mit begrenztem Freiraum um die Reifen herum. Die 2 unteren Rohre greifen den Reifen unterhalb des Kotflügels, und das obere Rohr kann leicht in einen flachen Arm geändert werden, um zwischen Reifen und Kotflügel zu passen.

Steinbrüche

Der einzigartige 3-Punkt-Griff, die präzise Neigung und Drehung, das integrierte Kamerasystem und die speziell entwickelten Ring Handling Tools verbessern sowohl die Sicherheit als auch die Effizienz beim Umgang mit Reifen und Rädern.

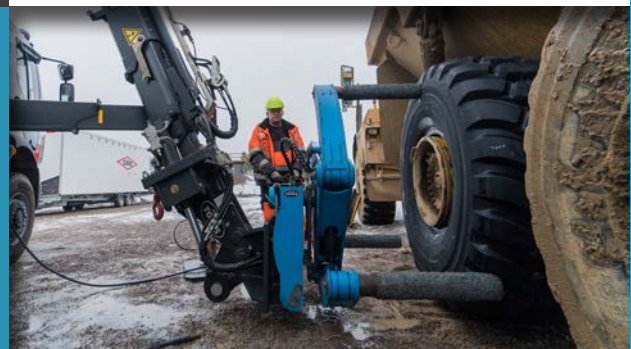


Häfen

Verringert die Ausfallzeiten und erhöht die Sicherheit für die Reifentechniker bei der Handhabung von Reifen und Rädern auf Straddle Carriern, Reach Stackern, AGVs und RTG-Kränen.

Pannendienst

Montiert an Frontlader, Teleskoplader oder LKW-Kranen erhalten Sie eine perfekte und sichere Lösung, um Reifenservice in jeder Umgebung mit nur einem oder zwei Bedienern bereitzustellen ... schneller als gewöhnlich.



Elektrostapler und Schubmaststapler



Bei Elektrostaplern und Schubmaststaplern und bei eingeschränktem Arbeitsraum, siehe Easy Gripper Workshop 2T.

Frontlader und Teleskoplader



Die Easy Gripper 2400-2T Compact ohne Neigung oder mit dem 30°-Neigungsmodul ist eine gute Wahl, je nachdem, welche Neigung der Träger bietet.

LKW-Kranen



Durch den Einsatz unseres Kranmoduls kann der Easy Gripper 2400-2T Compact auch mit fast jedem LKW Kran System kompatibel.



Standard Merkmale

Einzigtiger und sicherer 3-Punkt-Griff

Verhindert Unfälle.

Verhindert die Verformung von Reifen.

Verhindert Schäden an Reifen, Felgen und Ausrüstung.

Integriertes Kamerasystem für optimale Sicht

Mit automatischer IR-Funktion bei unzureichenden Lichtverhältnissen.

Präzise Drehung +/-25°

Horizontale bis vertikale Neigung je nach Träger

Kompaktes Befestigungssystem

Kann je nach Träger mit einer Schnellwechsoption ausgestattet werden.



Integriertes Kamerasystem für optimale Sicht

Optionales Zubehör

Einfacher Wechsel der Greifrohre für verschiedene Zwecke

Teleskoprohre für eine große Reichweite, um Platz für die Reifentechniker zu schaffen und für die Handhabung von zwei Reifen. Flacher oberer Arm für begrenzte Reifenfreiheit.

Werkzeuge für die sichere Handhabung von Reifenringen

Speziell entwickelte Ring Handling Tools für die Handhabung mehrteiliger Felgen. Mit den Ring Handling Tools können die Reifentechniker Reifen, Felgen und Ringe je nach Bedarf greifen, halten, drücken oder platzieren

- eine wesentliche Verbesserung von Sicherheit und Effizienz!

LED-Arbeitsleuchte

Zweite Kamera zur Ansicht des Bolzendurchmessers

Personalisierung auf Anfrage



Einzigtiger und sicherer 3-Punkt-Griff



Werkzeuge für die sichere Handhabung von Reifenringen



Kundenspezifisches Befestigungssystem



30° Neigungsmodul



Teleskoprohre für große Reichweite



Flacher oberer Arm für begrenzte Reifenfreiheit



Zweite Kamera für präzise Schraubenausrichtung



LED-Arbeitsleuchte

Technische Daten

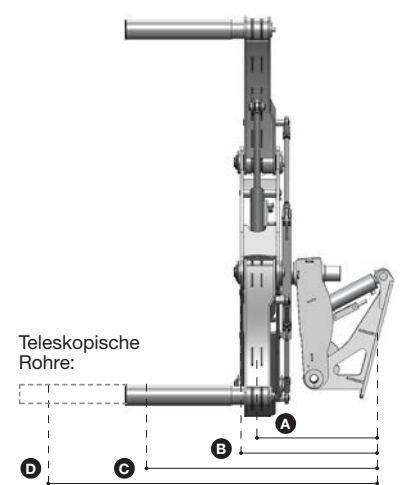
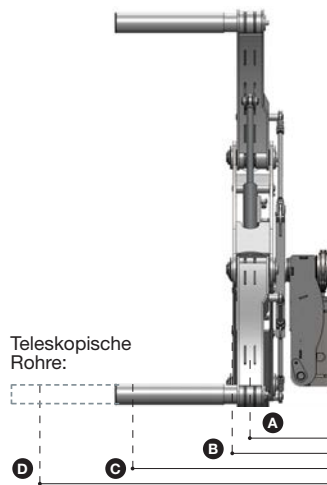
Gewicht:	Kompakt = 675 kg (1.488 lbs) / 30° = 710 kg (1.565 lbs)
Hubkapazität:	2.000 kg (4.400 lbs) bei C von B 550 mm (21.7") 1,425 kg (3,142 lbs) bei D von B 825 mm (32,5")
Reifendurchmesser:	850 - 2.400 mm (33,5 - 94,5")
Standard-Rohre:	Ø115 x 650 mm (4,5 x 25,6")
Teleskopische Rohre:	Ø120 x 600 -> 875 mm (4,7 x 23,6 -> 34,5")
Aufsatz:	ISO/FEM/ITA Klasse 3 oder 4 / Laderspezifisch

Compact Gripper:

- A** CoG Gripper = 430 mm (16.9")
- B** Gesicht von Gripper = 490 mm (19.3")
- C** CoG Last1 = 1.040 mm (41.0")
- D** CoG Last2 = 1.315 mm (51.8")

30° Neigungsmodul:

- A** CoG Gripper = 550 mm (21.7")
- B** Gesicht von Gripper = 740 mm (29.1")
- C** CoG Last1 = 1.290 mm (50.8")
- D** CoG Last2 = 1.565 mm (61.6")



Technische Anforderungen

Hubkapazität:	Individuelle Berechnung
Elektrische Versorgung:	12/24 V / min 10A
Hydraulisch:	1 doppelwirkendes Hydraulikventil
Druck min-max:	150 - 250 bar (2.175 - 3.626 psi)
Rücklaufdruck:	max. 10 bar (145 psi)
Durchfluss:	max. 50 l/min. (13 gal/min.)

Autorisierter Händler



+45 72 344 344
 info@justeasytools.dk
 www.justeasytools.com
 VAT no.: DK33644809

Just Easy Tools ApS
 Nupark 51
 DK-7500 Holstebro
 Denmark